

# **BILAG 1**

## **KORT OVER UDVALGTE MATRIKLER INDEN FOR 600 METER**

## **KORT OVER UDVALGTE INDEN FOR 600 METER**

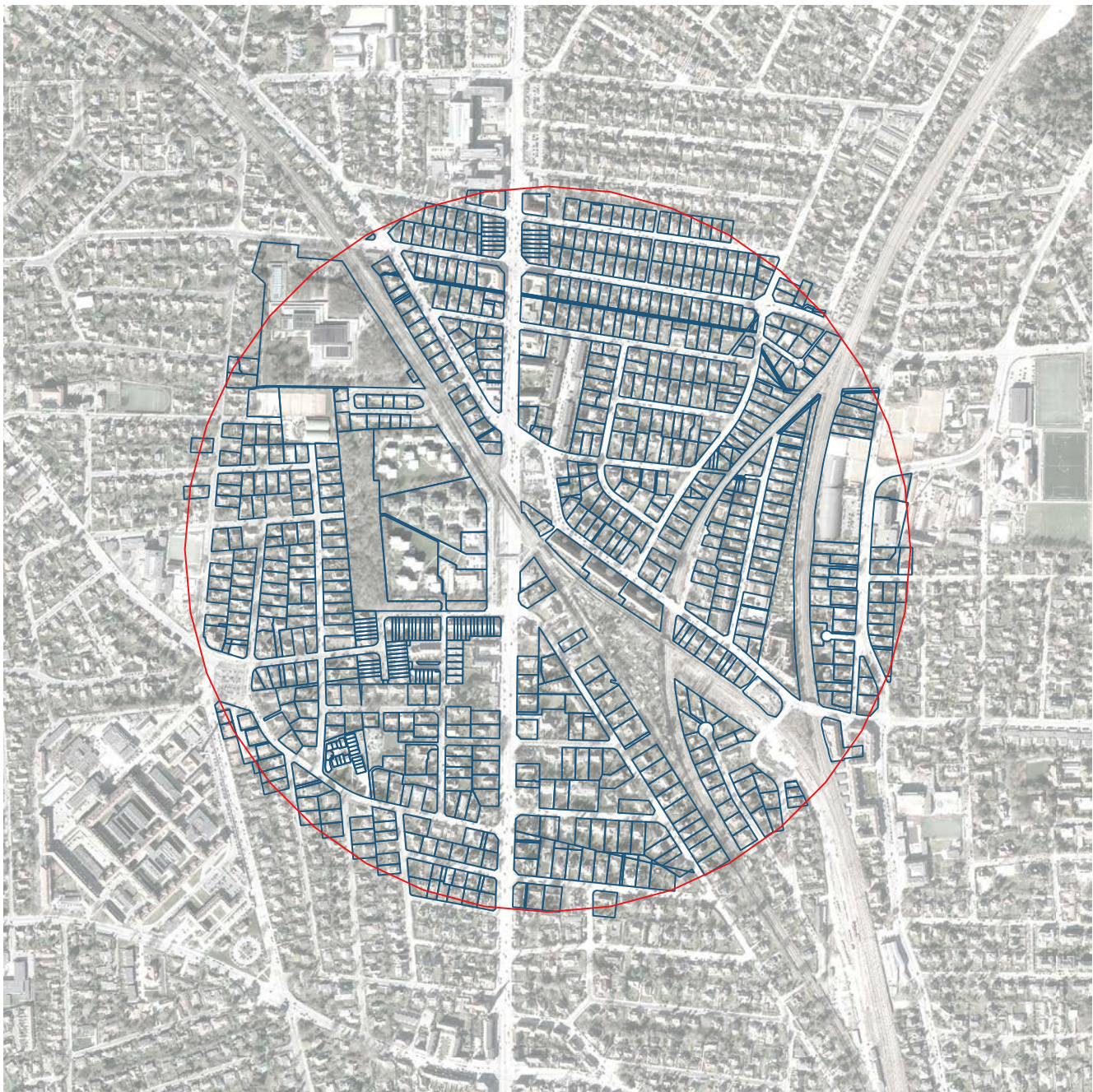
På de følgende ni sider følger kort over hvert stationsområde med visualisering af de matrikler der er medtaget i analysen med et cirkelslag med en radius på 600m med centrum på stationen.

# ALBERTSLUND



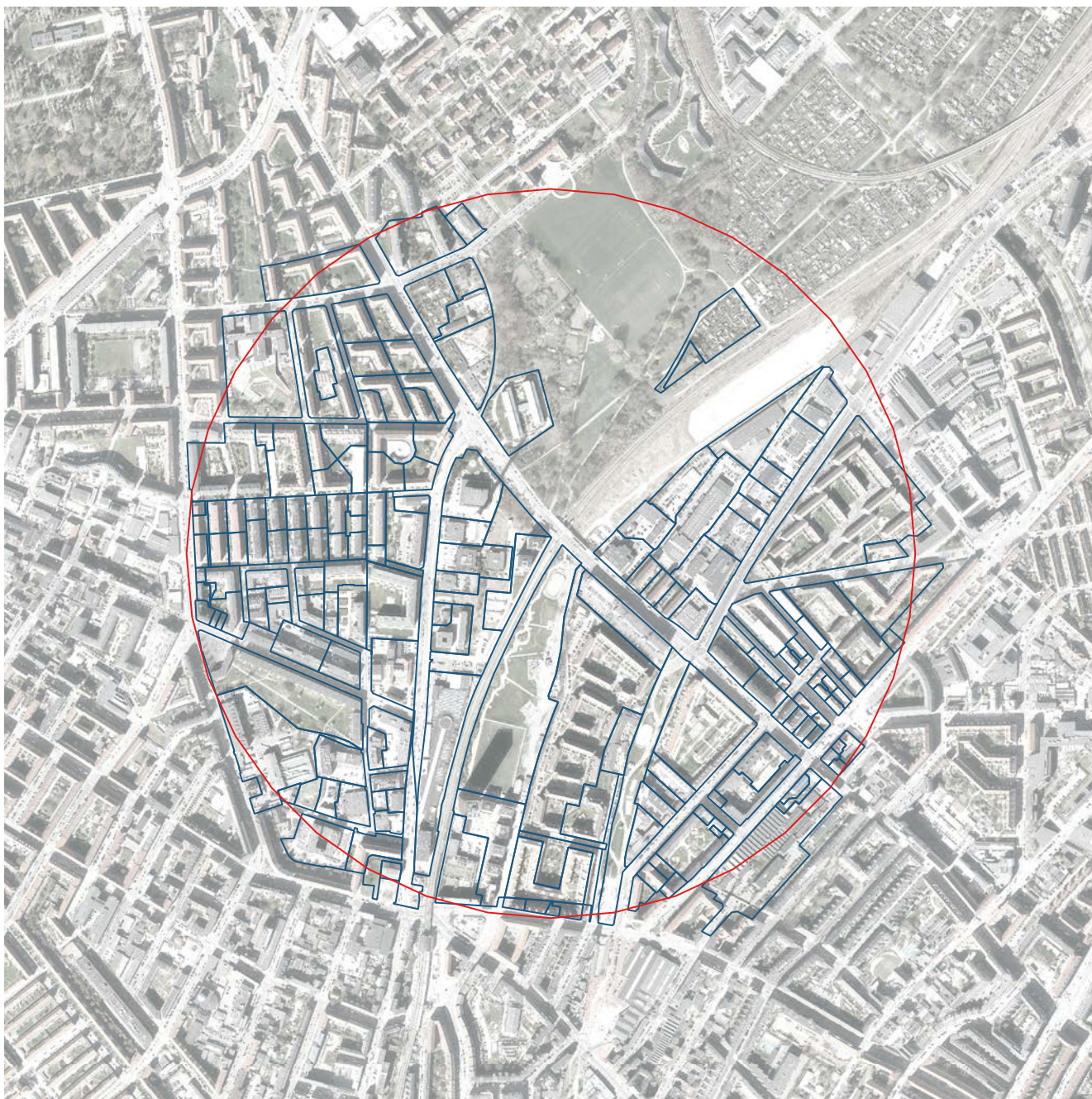
Areal af matrikler: 997.933 m<sup>2</sup>

# BERNSTORFFSVEJ



Areal af matrikler: 741.703 m<sup>2</sup>

# BISPEBJERG



Areal af matrikler: 810.214 m<sup>2</sup>

# BRØNDBY STRAND



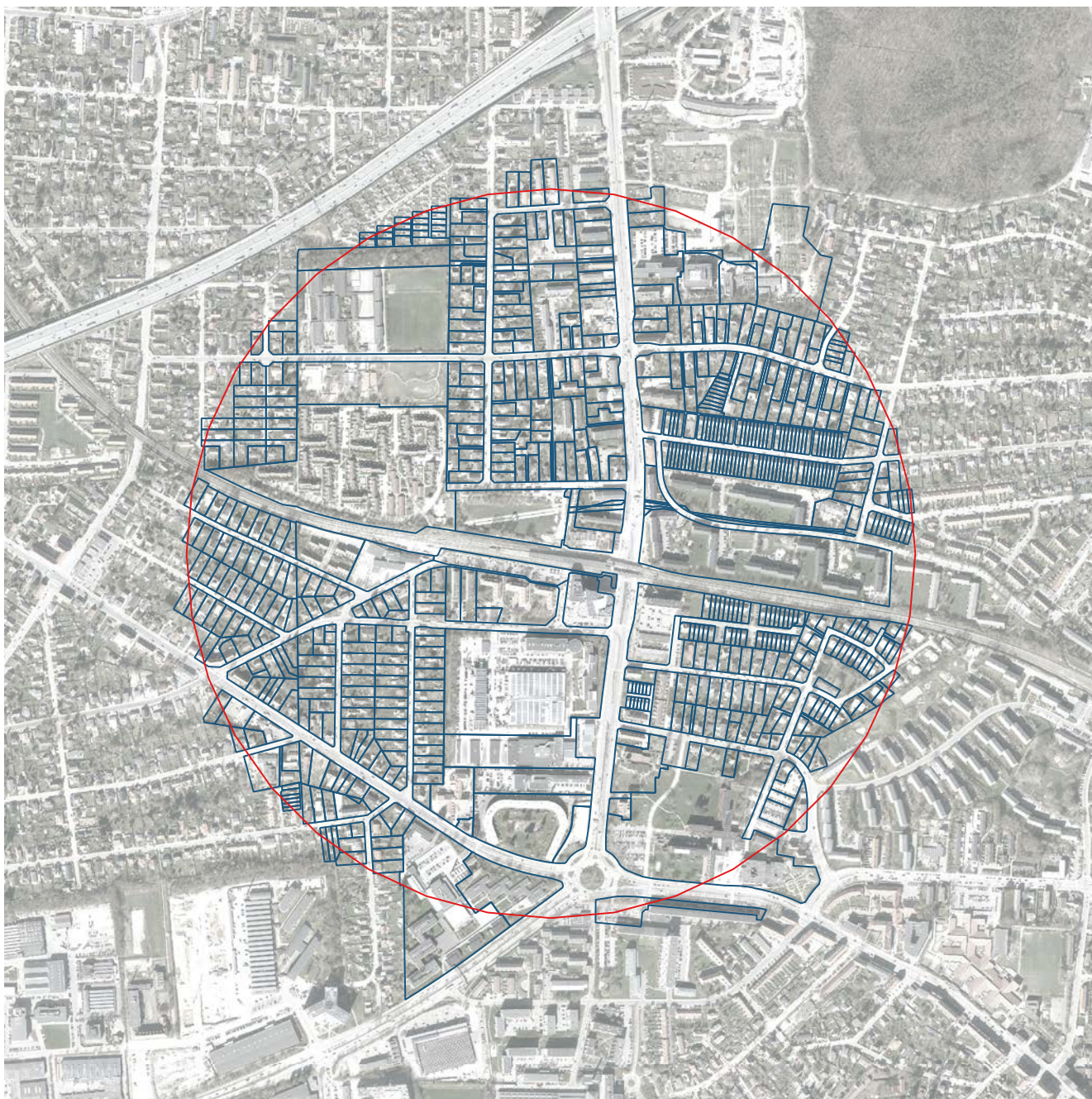
Areal af matrikler: 997.673 m<sup>2</sup>

# BRØNDBYØSTER



Areal af matrikler: 1.059.600 m<sup>2</sup>

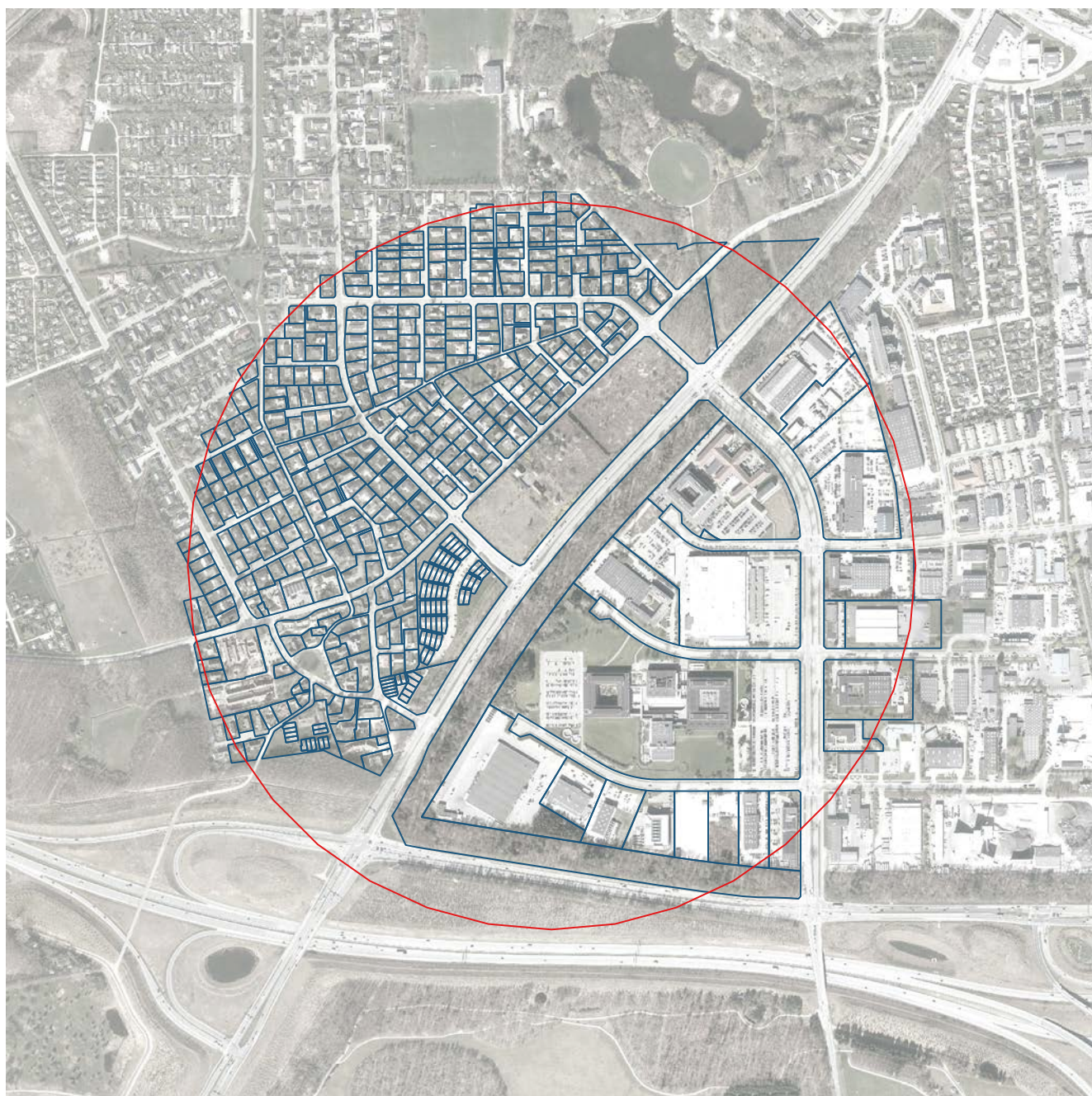
# BUDDINGE



Areal af matrikler: 964.255 m<sup>2</sup>

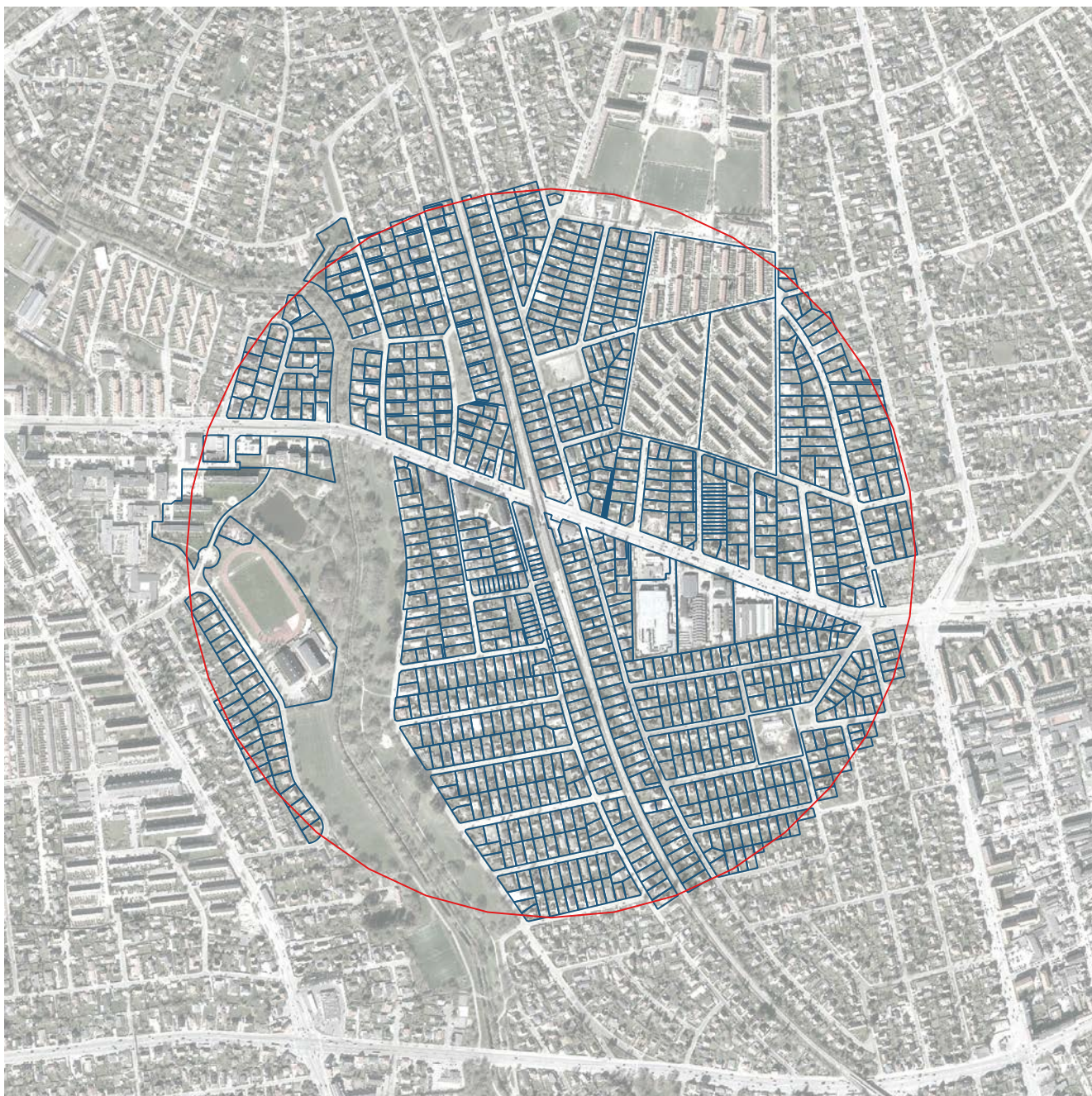


# GLOSTRUP EJBY



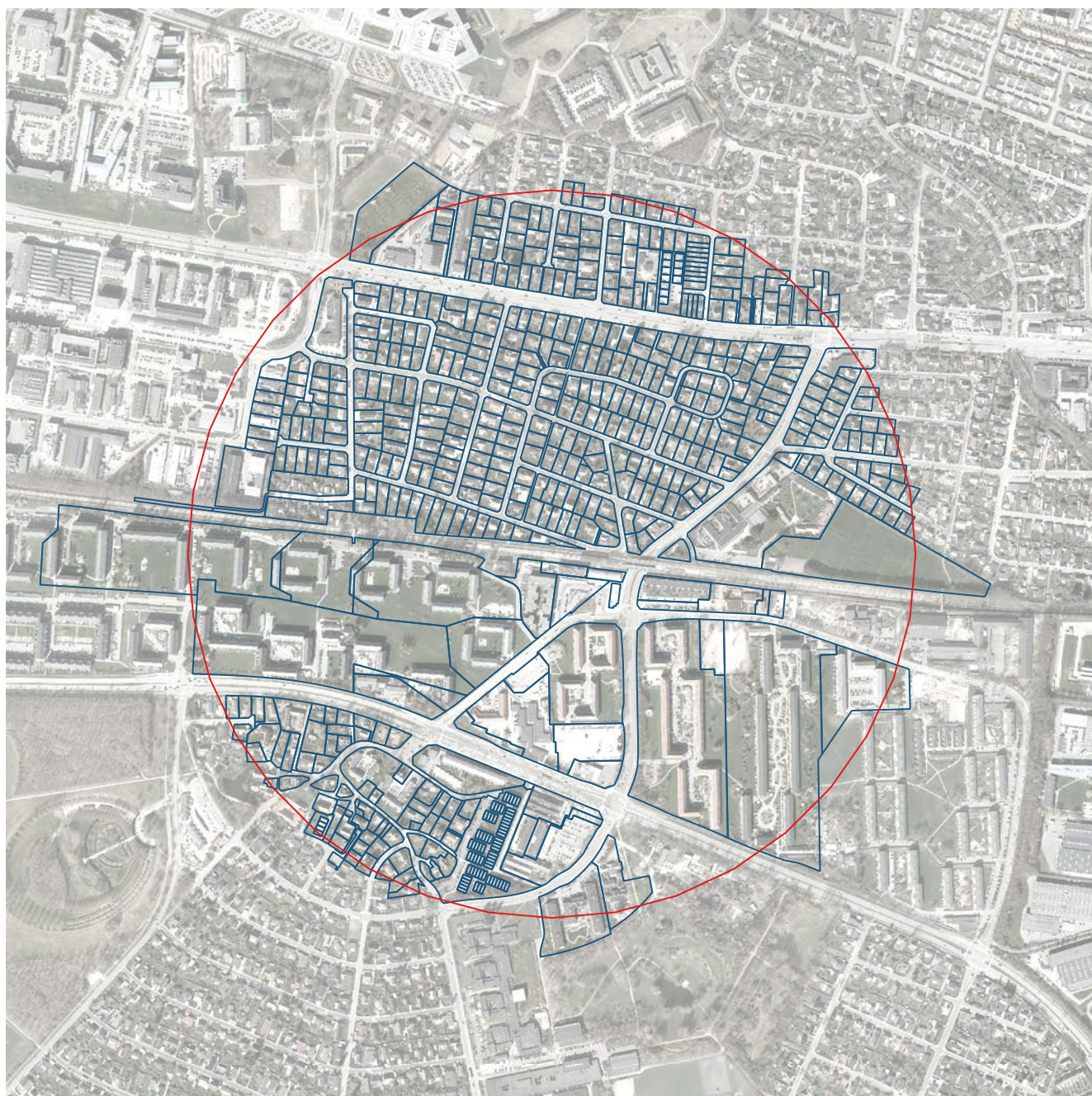
Areal af matrikler: 869.716 m<sup>2</sup>

# ISLEV



Areal af matrikler: 798.864 m<sup>2</sup>

# SKOVLUNDE



Areal af matrikler: 931.386 m<sup>2</sup>

# **BILAG 2**

## **KORT OVER MATRIKLERNES ANVENDELSE IFØLGE BBR-REGISTERET**

## KORT OVER MATRIKLERNES ANVENDELSE IFØLGE BBR-REGISTERET

På de følgende ni sider følger kort over hvert stationsområde med visualisering af matriklens anvendelse på baggrund af anvendelseskoden i BBR-registreret.

Herunder ses kategoriseringen af BBR-anvendelseskoderne.

Hvis en matrikel indeholder mindst to af anvendelskategoriseringerne 'Villa/rækkehuse', 'Etageboliger' og 'Erhverv', så fremstår matriklen som 'Blandet funktioner'.

### Kategori

Villa/rækkehuse

### Anvendelseskode i BBR

Fritliggende enfamilieshus

Række-, kæde-, eller dobbelthus

Etageboliger

Etageboligbebyggelse

Kollegium

Erhverv

Anden bygning til landbrug, industri etc.

Anden bygning til transport, handel etc

Bygning til biograf, bibliotek, museum, kirke mv.

Bygning til erhvervsmæssig produktion m.v.

Bygning til hotel, restaurant, frisør mv.

Bygning til kontor, handel, lager

Stuehus til landbrugsejendom

Transport- og garageanlæg

Udhus

Offentlig

Anden bygning til fritidsformål

Bygning i forbindelse med idrætsudøvelse

Bygning til anden institution, herunder kaserne, fængsel mv.

Bygning til daginstitution

Bygning til undervisning og forskning.

Plejehjem, alderdomshjem, børne- eller ungdomshjem mv.

Diverse

Carport

Garage med plads til et eller to køretøjer

Sommerhus

Arealer uden data eller bebyggelse (ingen anvendelseskode)

# ALBERTSLUND

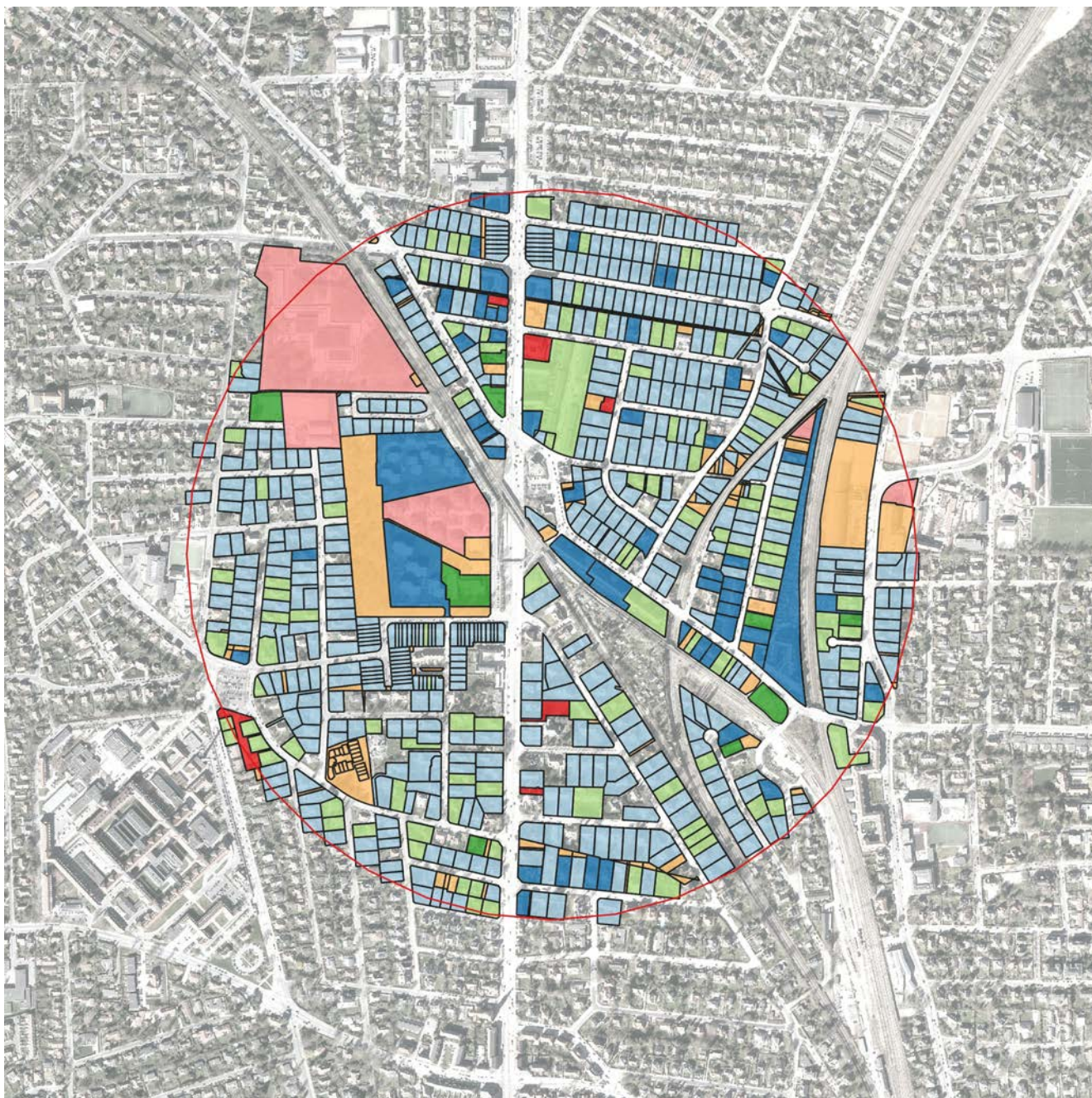


## Anvendelse baseret på BBR

- Villa/rækkehuse
- Etageboliger
- Blandet funktioner
- Erhverv
- Offentlig
- Diverse
- Arealer uden data eller bebyggelse

	Fortætningspotentiale	Andel af potentiale
Villa og rækkehuse:	49.161 m <sup>2</sup>	8 %
Etageboliger:	22.508 m <sup>2</sup>	4 %
Erhverv:	165.854 m <sup>2</sup>	28 %
Blandede funktioner:	217.326 m <sup>2</sup>	36 %
Offentlige:	2.355 m <sup>2</sup>	0 %
Diverse:	967 m <sup>2</sup>	0 %
Arealer uden data eller bebyggelse:	144.733 m <sup>2</sup>	24 %

# BERNSTORFFSVEJ

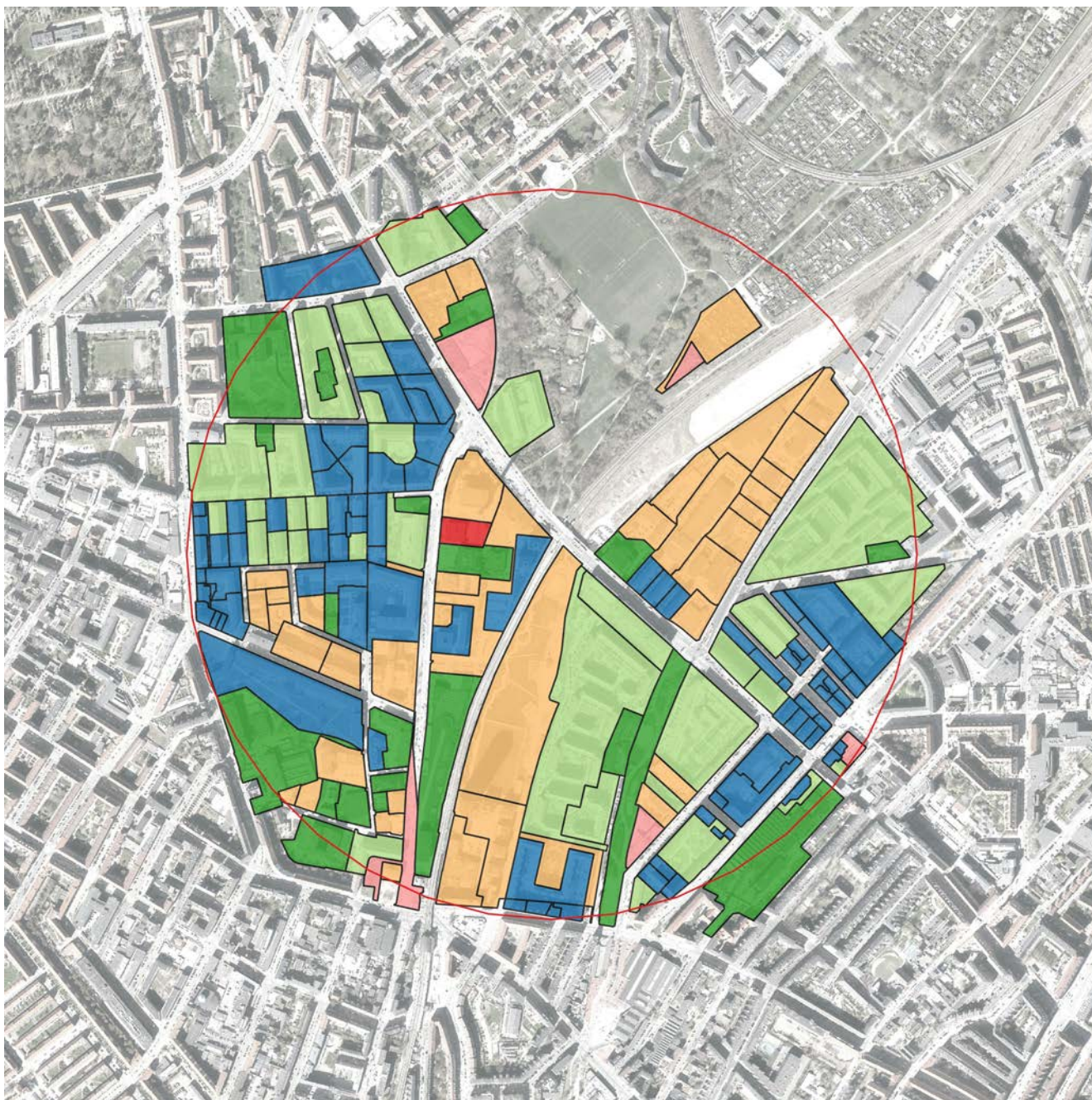


## Anvendelse baseret på BBR

- Villa/rækkehuse
- Etageboliger
- Blandet funktioner
- Erhverv
- Offentlig
- Diverse
- Arealer uden data eller bebyggelse

	Fortætningspotentiale	Andel af potentiale
Villa og rækkehuse:	131.889 m <sup>2</sup>	57 %
Etageboliger:	14.065 m <sup>2</sup>	6 %
Erhverv:	4.607 m <sup>2</sup>	2 %
Blandede funktioner:	30.827 m <sup>2</sup>	13 %
Offentlige:	16.310 m <sup>2</sup>	7 %
Diverse:	2.777 m <sup>2</sup>	1 %
Arealer uden data eller bebyggelse:	32.851 m <sup>2</sup>	14 %

# BISPEBJERG



## Anvendelse baseret på BBR

- Villa/rækkehuse
- Etageboliger
- Blandet funktioner
- Erhverv
- Offentlig
- Diverse
- Arealer uden data eller bebyggelse

	Fortætningspotentiale	Andel af potentiale
Villa og rækkehuse:	0 m <sup>2</sup>	0 %
Etageboliger:	16.617 m <sup>2</sup>	5 %
Erhverv:	94.584 m <sup>2</sup>	27 %
Blandede funktioner:	37.074 m <sup>2</sup>	11 %
Offentlige:	20.936 m <sup>2</sup>	6 %
Diverse:	2.703 m <sup>2</sup>	1 %
Arealer uden data eller bebyggelse:	179.922 m <sup>2</sup>	51 %



# BRØNDBY STRAND

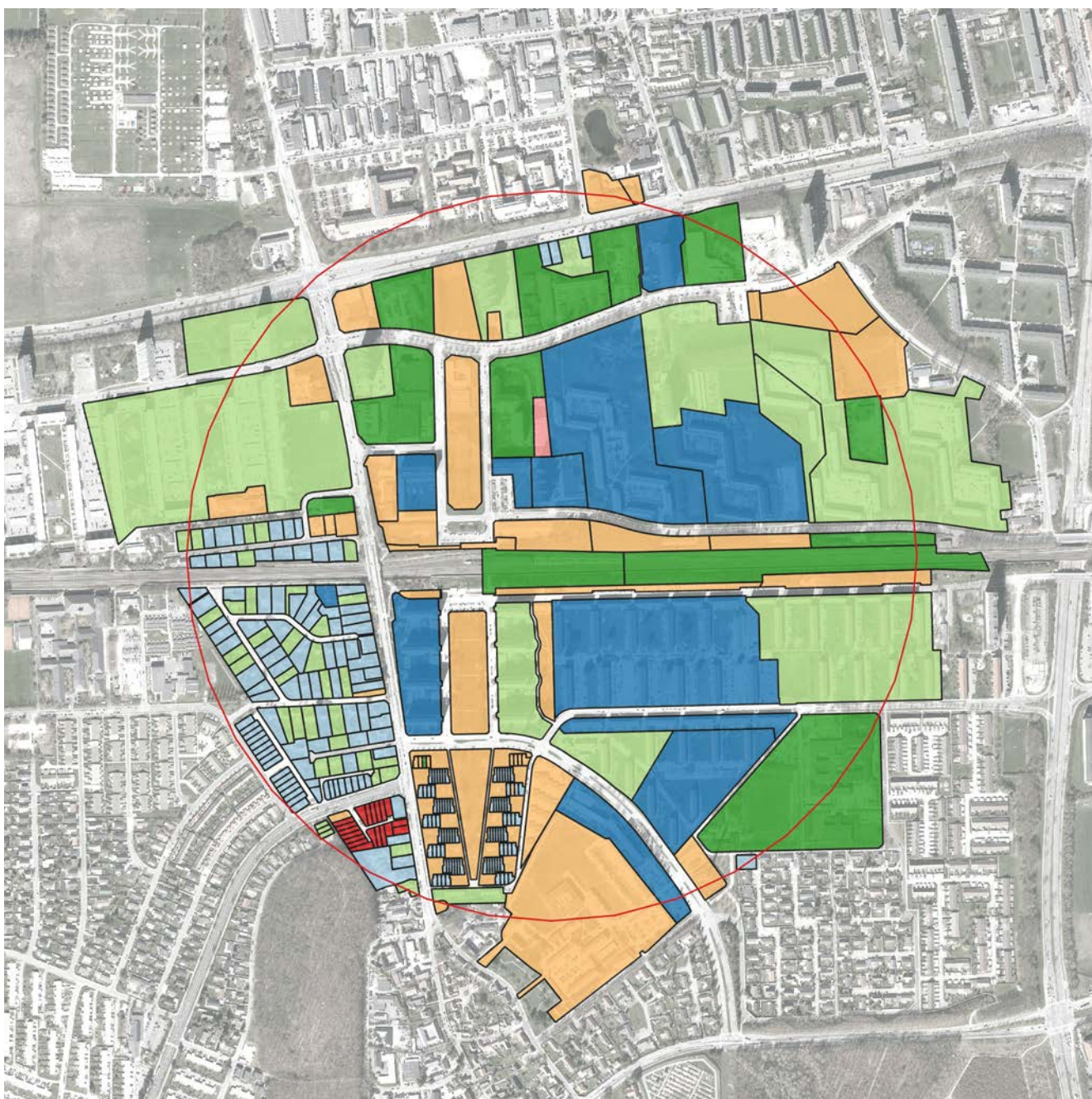


## Anvendelse baseret på BBR

- Villa/rækkehuse
- Etageboliger
- Blandet funktioner
- Erhverv
- Offentlig
- Diverse
- Arealer uden data eller bebyggelse

	Fortætningspotentiale	Andel af potentiale
Villa og rækkehuse:	116.731 m <sup>2</sup>	34 %
Etageboliger:	1.081 m <sup>2</sup>	0 %
Erhverv:	56.745 m <sup>2</sup>	16 %
Blandede funktioner:	57.293 m <sup>2</sup>	17 %
Offentlige:	24.975 m <sup>2</sup>	7 %
Diverse:	16.636 m <sup>2</sup>	5 %
Arealer uden data eller bebyggelse:	72.859 m <sup>2</sup>	21 %

# BRØNDBYØSTER

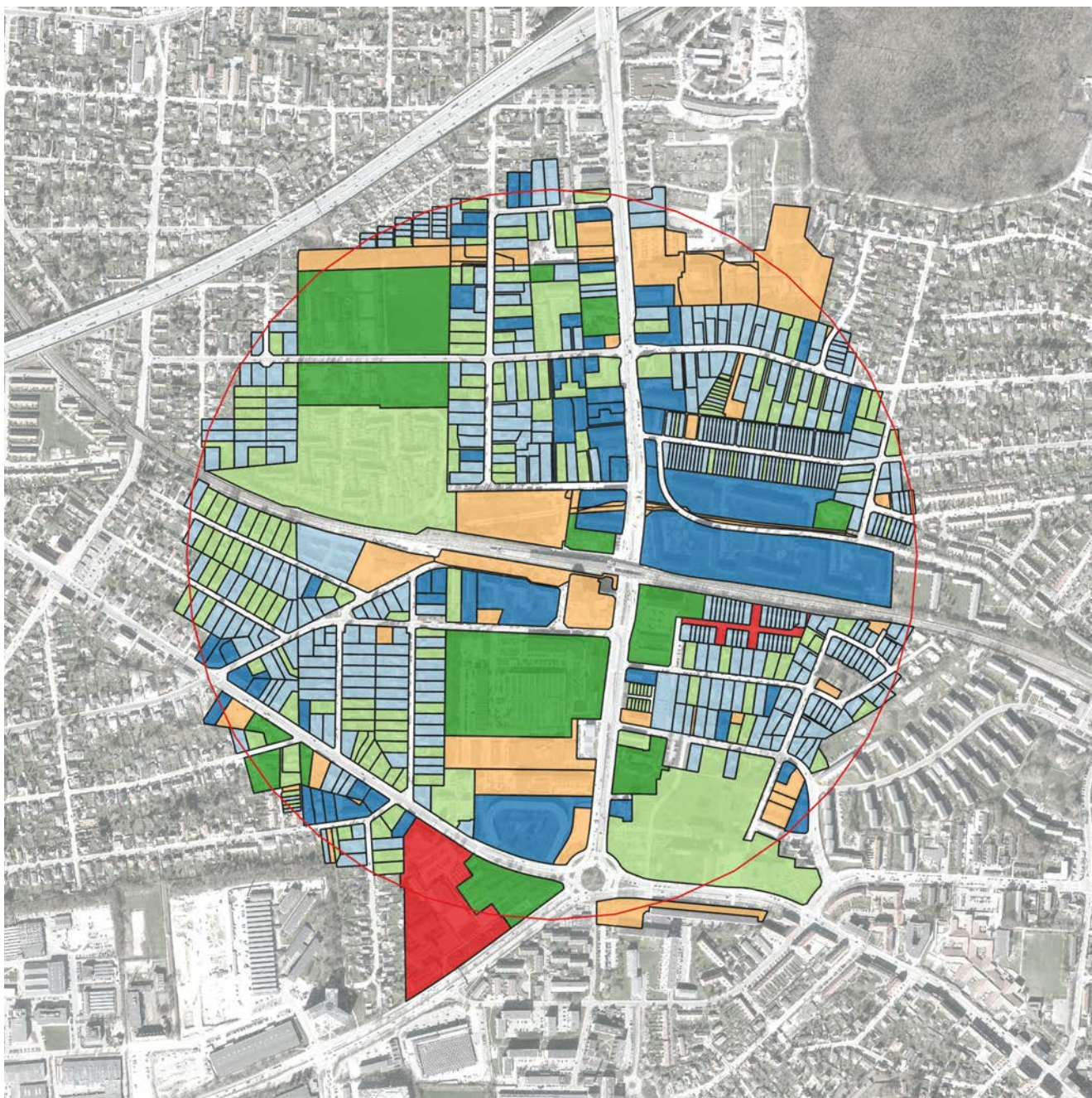


## Anvendelse baseret på BBR

- Villa/rækkehuse
- Etageboliger
- Blandet funktioner
- Erhverv
- Offentlig
- Diverse
- Arealer uden data eller bebyggelse

	Fortætningspotentiale	Andel af potentiale
Villa og rækkehuse:	68.230 m <sup>2</sup>	9 %
Etageboliger:	132.796 m <sup>2</sup>	18 %
Erhverv:	132.352 m <sup>2</sup>	18 %
Blandede funktioner:	184.814 m <sup>2</sup>	25 %
Offentlige:	1.922 m <sup>2</sup>	0 %
Diverse:	3.904 m <sup>2</sup>	1 %
Arealer uden data eller bebyggelse:	228.105 m <sup>2</sup>	30 %

# BUDDINGE

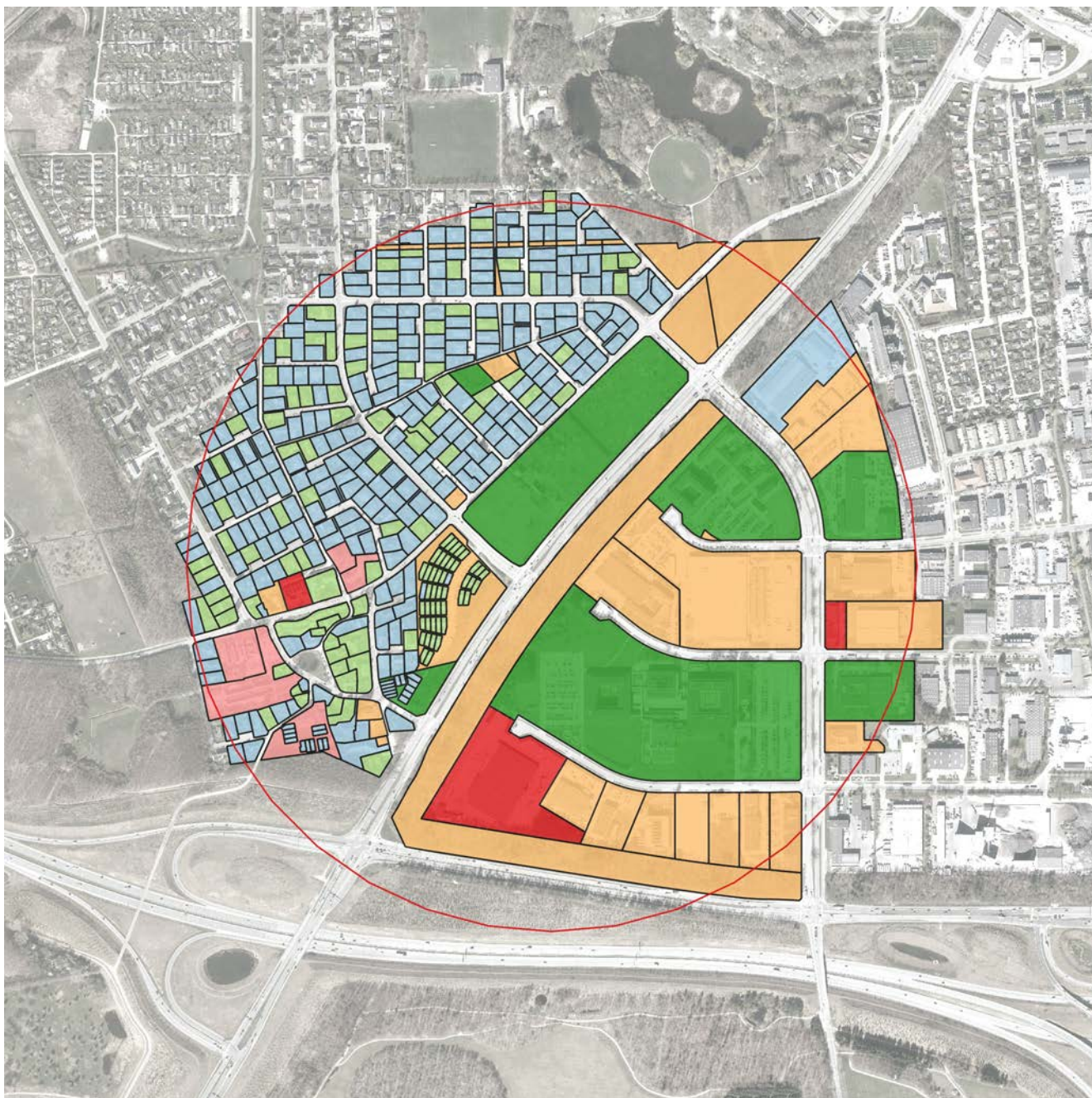


## Anvendelse baseret på BBR

- Villa/rækkehuse
- Etageboliger
- Blandet funktioner
- Erhverv
- Offentlig
- Diverse
- Arealer uden data eller bebyggelse

	Fortætningspotentiale	Andel af potentiale
Villa og rækkehuse:	128.559 m <sup>2</sup>	33 %
Etageboliger:	38.210 m <sup>2</sup>	10 %
Erhverv:	47.487 m <sup>2</sup>	12 %
Blandede funktioner:	96.070 m <sup>2</sup>	25 %
Offentlige:	0 m <sup>2</sup>	0 %
Diverse:	10.524 m <sup>2</sup>	3 %
Arealer uden data eller bebyggelse:	63.211 m <sup>2</sup>	16 %

# GLOSTRUP EJBY

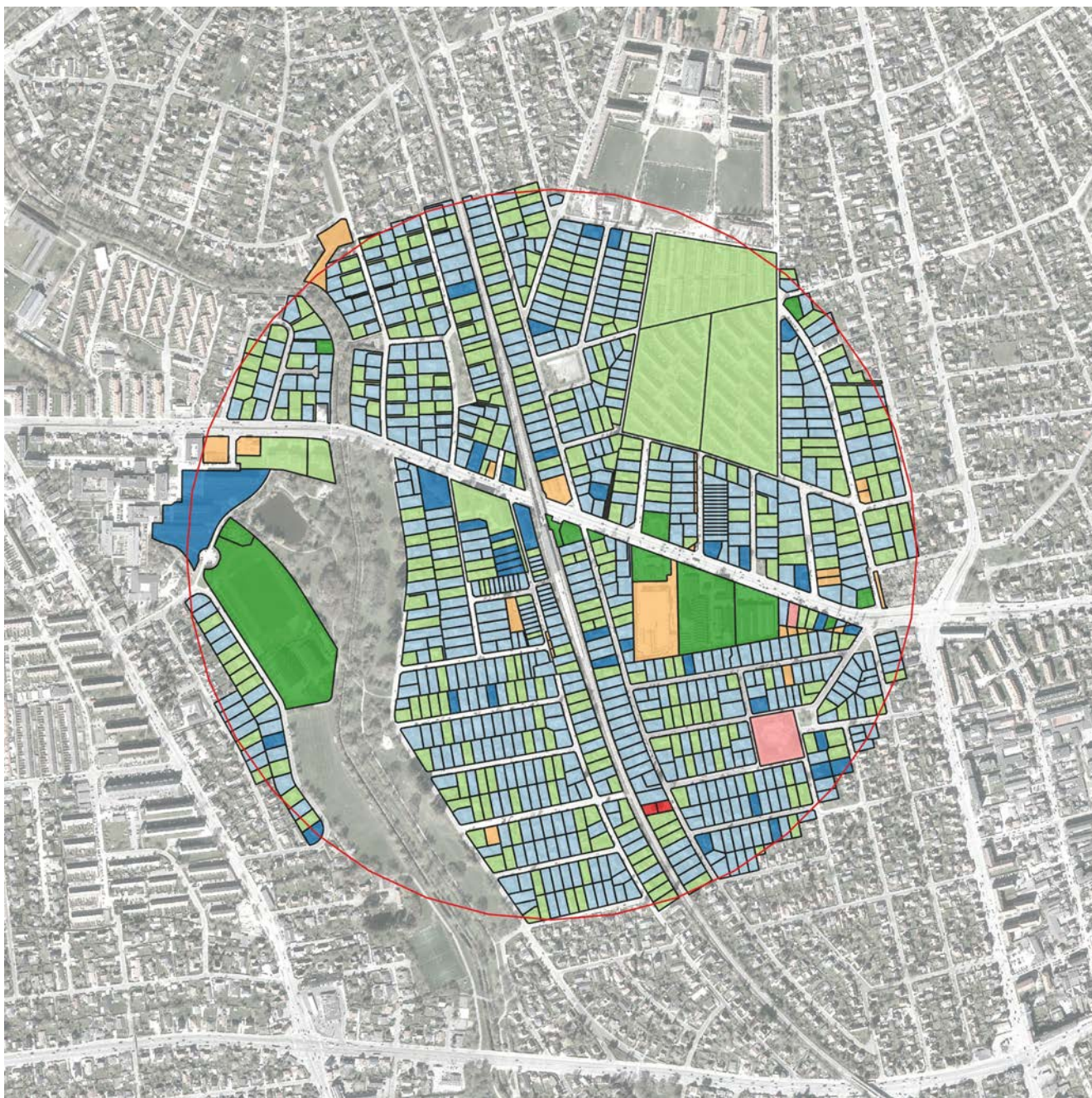


## Anvendelse baseret på BBR

- Villa/rækkehuse
- Etageboliger
- Blandet funktioner
- Erhverv
- Offentlig
- Diverse
- Arealer uden data eller bebyggelse

	Fortætningspotentiale	Andel af potentiale
Villa og rækkehuse:	206.185 m <sup>2</sup>	27 %
Etageboliger:	0 m <sup>2</sup>	0 %
Erhverv:	182.862 m <sup>2</sup>	24 %
Blandede funktioner:	67.868 m <sup>2</sup>	9 %
Offentlige:	22.551 m <sup>2</sup>	3 %
Diverse:	29.096 m <sup>2</sup>	4 %
Arealer uden data eller bebyggelse:	243.843 m <sup>2</sup>	32 %

# ISLEV

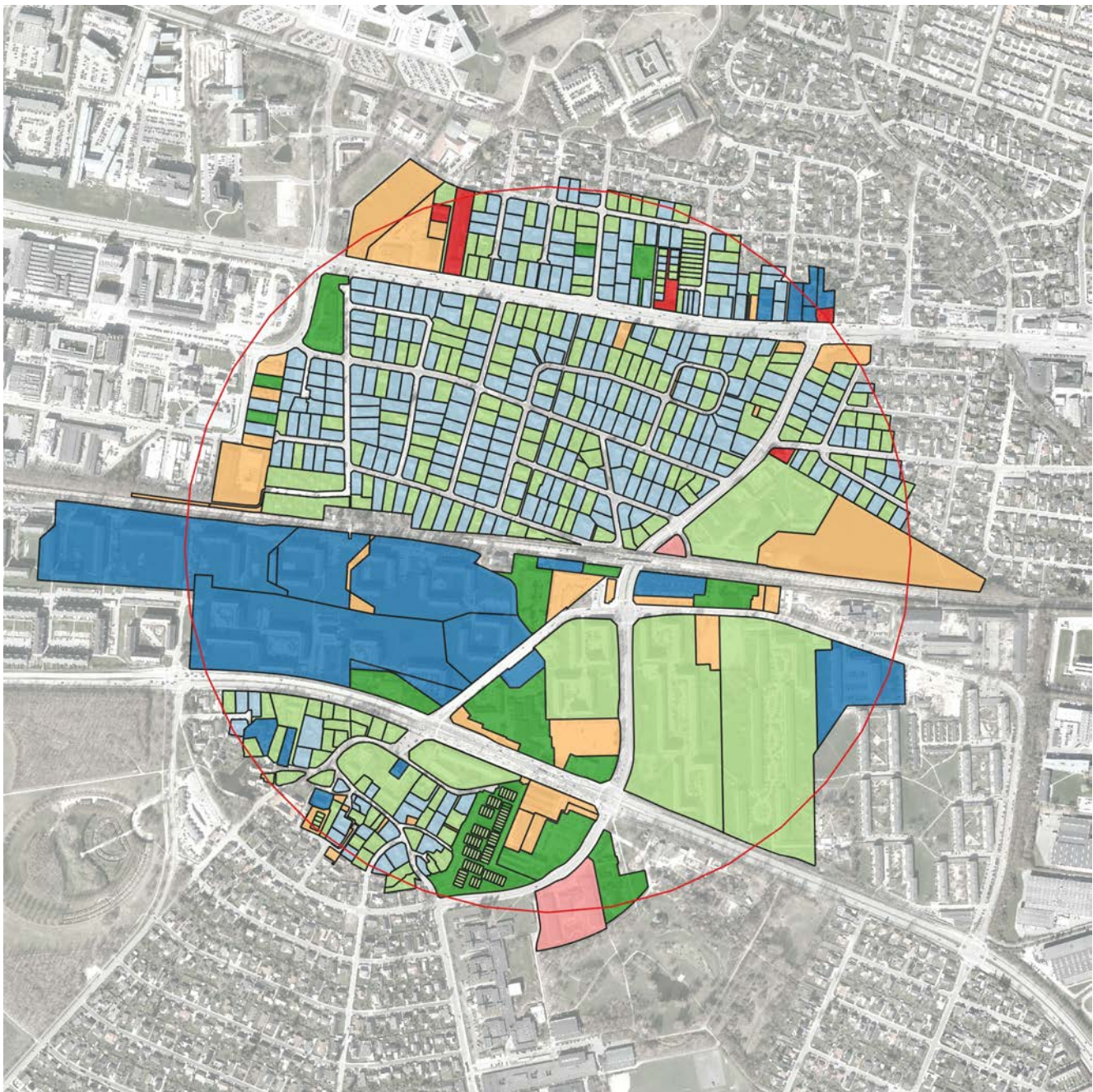


## Anvendelse baseret på BBR

- Villa/rækkehuse
- Etageboliger
- Blandet funktioner
- Erhverv
- Offentlig
- Diverse
- Arealer uden data eller bebyggelse

	Fortætningspotentiale	Andel af potentiale
Villa og rækkehuse:	331.816 m <sup>2</sup>	48 %
Etageboliger:	30.955 m <sup>2</sup>	5 %
Erhverv:	53.562 m <sup>2</sup>	8 %
Blandede funktioner:	240.566 m <sup>2</sup>	35 %
Offentlige:	6.899 m <sup>2</sup>	1 %
Diverse:	925 m <sup>2</sup>	0 %
Arealer uden data eller bebyggelse:	20.761 m <sup>2</sup>	3 %

# SKOVLUNDE



## Anvendelse baseret på BBR

- Villa/rækkehuse
- Etageboliger
- Blandet funktioner
- Erhverv
- Offentlig
- Diverse
- Arealer uden data eller bebyggelse

	Fortætningspotentiale	Andel af potentiale
Villa og rækkehuse:	115.568 m <sup>2</sup>	31 %
Etageboliger:	44.647 m <sup>2</sup>	12 %
Erhverv:	34.558 m <sup>2</sup>	9 %
Blandede funktioner:	117.662 m <sup>2</sup>	31 %
Offentlige:	1.936 m <sup>2</sup>	1 %
Diverse:	3.455 m <sup>2</sup>	1 %
Arealer uden data eller bebyggelse:	57.343 m <sup>2</sup>	15 %